

ESTABILIDAD DE LA MEZCLA HALOPERIDOL – MORFINA EN SOLUCIÓN PARA INFUSIÓN

Espinosa Bosch M.^a Sánchez Rojas F.^b Bosch Ojeda C.^b

^a UGC de Farmacia, Hospital Regional Universitario de Málaga

^b Departamento de Química Analítica, Facultad de Ciencias, Universidad de Málaga

OBJETIVOS

Con el fin de controlar varios síntomas en pacientes de cuidados paliativos, es posible utilizar mezclas de diferentes fármacos en dispositivos de infusión. Para ello, debe tenerse en cuenta la compatibilidad de las mezclas. El objetivo de esta investigación es estudiar la compatibilidad y estabilidad de varias mezclas de haloperidol y morfina susceptibles de ser usadas en solución para infusión subcutánea. Estas mezclas se han preparado a distintas concentraciones en NaCl 0.9% y se almacenan en infusores a distintas temperaturas y protegidas de la luz.

MATERIAL Y MÉTODO

Se prepararon mezclas de haloperidol y morfina en NaCl 0.9% a tres concentraciones (0.15 mg mL⁻¹ – 0.8 mg mL⁻¹; 0.15 mg mL⁻¹ – 1.6 mg mL⁻¹ y 0.3 mg mL⁻¹ – 3.0 mg mL⁻¹ de haloperidol y morfina respectivamente) y se conservaron a dos temperaturas de almacenamiento, 25°C y 37°C cada una, empleando estufa de cultivo. Cada una de estas seis alternativas se almacenó en tres infusores elastoméricos y se conservaron protegidas de la luz. A partir de cada mezcla se prepararon cinco patrones de distintas concentraciones para su congelación y posterior utilización para establecer la curva de calibrado los días de estudio de estabilidad.

RESULTADOS

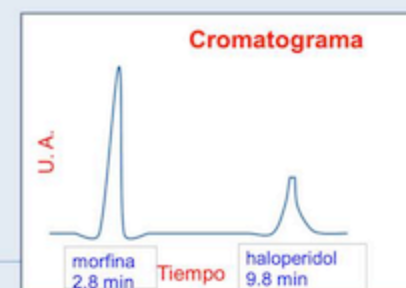
ESTABILIDAD QUÍMICA - HPLC-UV

Columna C₁₈

Fase móvil metanol:KH₂PO₄ 0.05 M (60:40)(v/v) ajustado a pH=3 con H₃PO₄ 85%

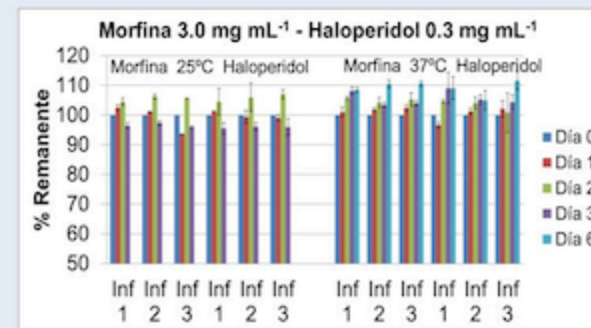
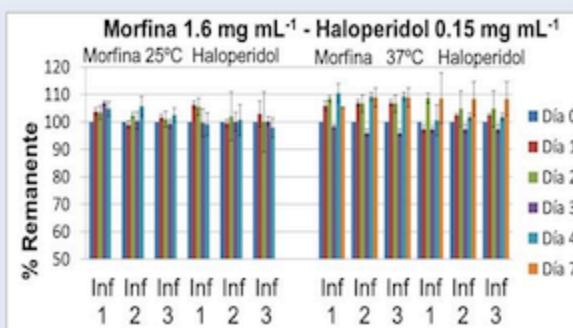
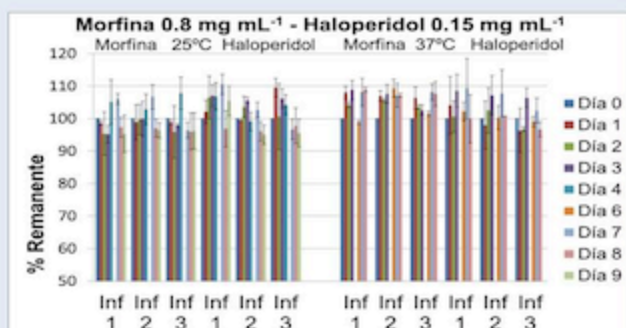
Flujo de fase móvil 1.0 mL min⁻¹

λ=254nm



Turbidez	Morfina – Haloperidol (mg mL ⁻¹)					
	0.8 – 0.15		1.6 – 0.15		3 – 0.3	
	25 °C	37 °C	25 °C	37 °C	25 °C	37 °C
Días	9	8	4	7	3	6

ESTABILIDAD FÍSICA



CONCLUSIONES

La mezcla de haloperidol y morfina en suero fisiológico es estable al menos durante tres días cuando es conservada en infusor elastomérico a temperatura ambiente o temperatura próxima a la corporal en un rango de concentración entre 0.15-0.8 y 0.3-3.0 mg/mL de haloperidol – morfina.